



Ministero dell'Istruzione

LICEO "P. L. NERVI – G. FERRARI"

P.zza S. Antonio – 23017 Morbegno (So)

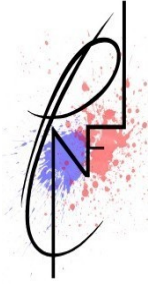
Indirizzi: Artistico, Linguistico, Scientifico, Scientifico - opz. Scienze applicate, Scienze umane

email certificata: SOPS050001@pec.istruzione.it

email Uffici: ismorbegno@libero.it – sops050001@istruzione.it

Tel. 0342612541 - 0342610284 / Fax 0342600525 – 0342610284

C.F.91016180142



UBICAZIONE DELLE AULE a.s. 2021/2022

Sede Piazza S. Antonio

Piano secondo





Ministero dell'Istruzione

LICEO "P. L. NERVI – G. FERRARI"

P.zza S. Antonio – 23017 Morbegno (So)

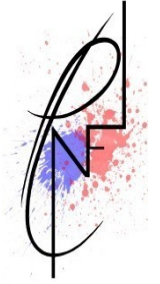
Indirizzi: Artistico, Linguistico, Scientifico, Scientifico - opz. Scienze applicate, Scienze umane

email certificata: SOPS050001@pec.istruzione.it

email Uffici: ismorbegno@libero.it – sops050001@istruzione.it

Tel. 0342612541 - 0342610284 / Fax 0342600525 – 0342610284

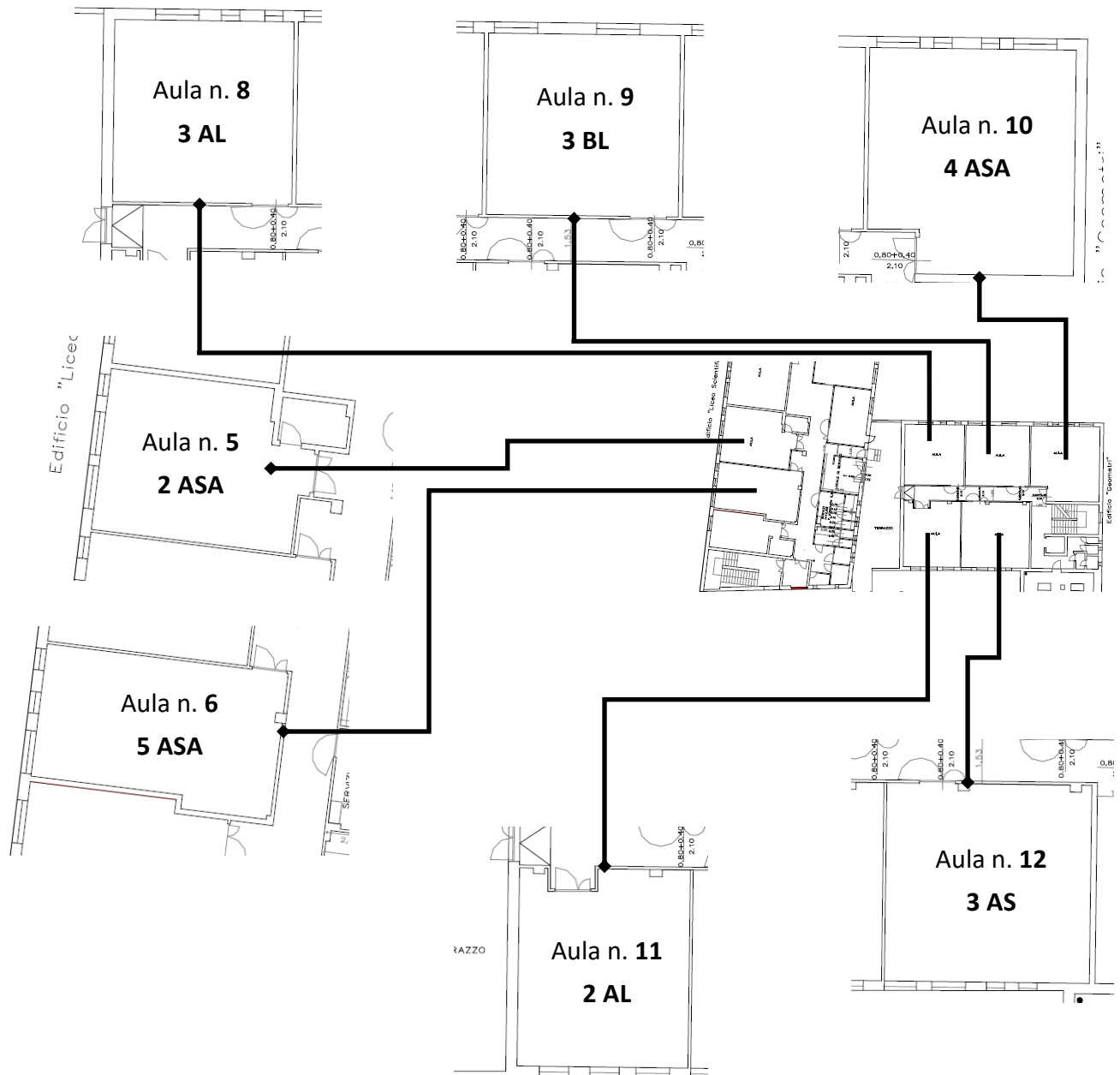
C.F.91016180142



UBICAZIONE DELLE AULE a.s. 2021/2022

Sede Piazza S. Antonio

Piano secondo





Ministero dell'Istruzione

LICEO "P. L. NERVI – G. FERRARI"

P.zza S. Antonio – 23017 Morbegno (So)

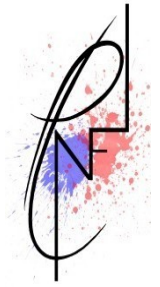
Indirizzi: Artistico, Linguistico, Scientifico, Scientifico - opz. Scienze applicate, Scienze umane

email certificata: SOPS050001@pec.istruzione.it

email Uffici: ismorbegno@libero.it – sops050001@istruzione.it

Tel. 0342612541 - 0342610284 / Fax 0342600525 – 0342610284

C.F.91016180142



UBICAZIONE DELLE AULE a.s. 2021/2022

Sede Piazza S. Antonio

Piano secondo - sottotetto

